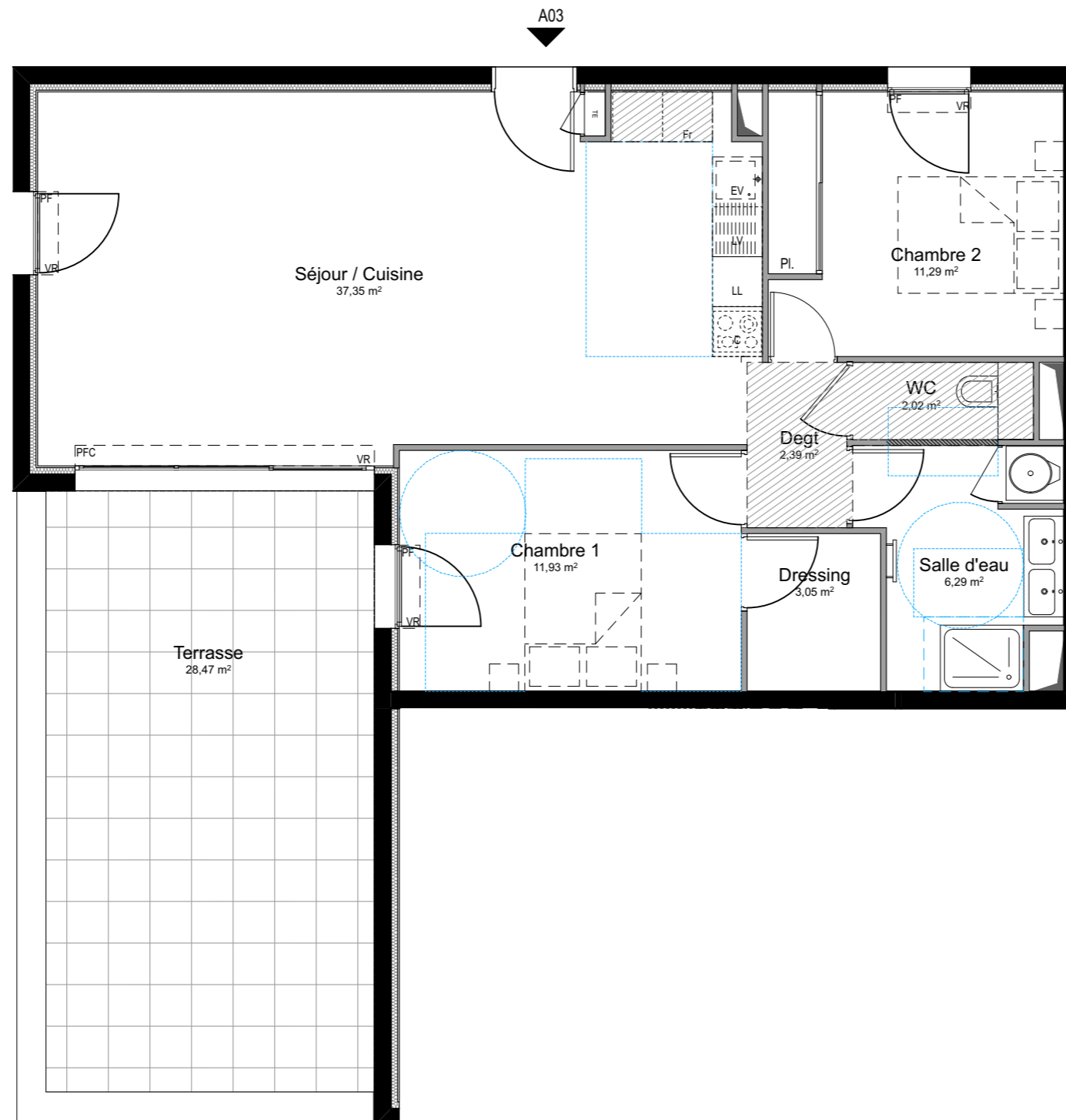


RESIDENCE CAP TURQUOISE

246 BD DU VAL D'ESQUIÈRES - LES ISSAMBRES



Réservataire: _____

Date: / /

LEGENDE

EMPLACEMENTS ELEMENTS DE CUISINE:	
LL LAVE-LINGE	C. BLOC CUISSON
LV LAVE-VAISSELLE	Fr. REFRIGERATEUR
EV EVIER	TE TABLEAU ELECTRIQUE (GAINÉ TECHN. LOGEMENT)
PF PORTE FENETRE	
PFC PORTE FENETRE COULISSANTE	
VR VOLET ROULANT	BALLON THERMO DYNAMIQUE
GC GARDE-CORPS	
FAUX-PLAFOND, SOFFITE H 2,10 Mini	

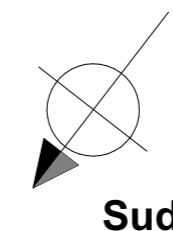
Hauteur sous plafond des pièces principales sauf mention particulière: 2.50m

Nota : Des modifications sont susceptibles d'être apportées à ce plan en fonction des nécessités techniques de la réalisation, notamment en ce qui concerne les équipements (la dimension des radiateurs, en taille et en puissance, pourra évoluer en fonction de l'étude).

Les surfaces indiquées ainsi que l'encombrement des gaines et la profondeur des placards sont approximatifs.

Les retombées, faux-plafonds et soffites, gaines et canalisations ainsi que l'équipement sont figurés à titre indicatif. La surface globale peut varier de plus ou moins 5%.

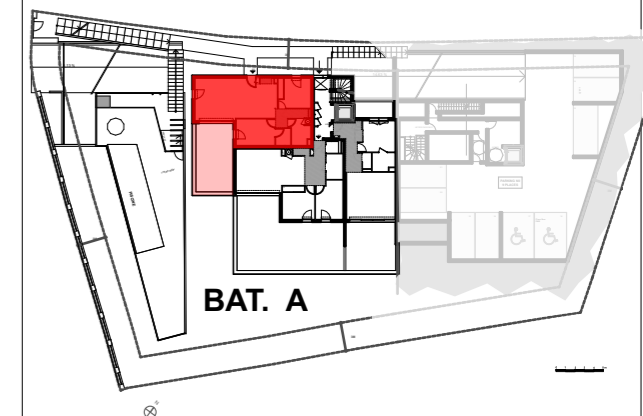
Les profondeurs de placards sont indiquées portes coulissantes comprises. Des modifications structurelles peuvent être apportées en fonction du choix des principes constructifs.



Résidence "Casa Del Mar" - Bâtiment i5
37, avenue Jean Jaurès
83120 SAINTE-MAXIME



PLAN DE LOCALISATION



APP A - 03	T3	RDC
Séjour / Cuisine		37,35 m ²
Degt		2,39 m ²
Dressing		3,05 m ²
Chambre 1		11,93 m ²
Chambre 2		11,29 m ²
Salle d'eau		6,29 m ²
WC		2,02 m ²

SURFACE TOTALE HABITABLE 74,32 m²

Terrasse 28,47 m²

Surface Totale Extérieure 28,47 m²

SURFACE TOTALE PRIVATIVE 102,79 m²

DATE : 01 JUIN 2018

Indice : 0